





APARATKI KONIN

warsztaty fotograficzne



# CZĘŚĆ I - WSTĘP

WARSZTATY FOTOGRAFICZNE - APARATKI KONIN

# OMÓWIENIE ZDJĘĆ:

- PLUSY

- MINUSY

...Z NACISKIEM NA TE DRUGIE!

APARATKI KONIN

warsztaty fotograficzne

# PRZERWA



WARSZTATY FOTOGRAFICZNE - APARATKI KONIN



APARATKI KONIN

warsztaty fotograficzne



## CZĘŚĆ II - TEORIA

WARSZTATY FOTOGRAFICZNE - APARATKI KONIN



# EKSPOZYCJA...

...CO TO BYŁO?

# POMIAR ŚWIATEŁA!

- REALIZOWANA ZA POMOCĄ ŚWIATŁOMIERZA CZYNNOŚĆ POMIAROWA KONIECZNA DO USTALENIA WŁAŚCIWYCH PARAMETRÓW EKSPOZYCJI ZDJĘCIA

# DECYZJA

- JEDNĄ Z NAJWAŻNIEJSZYCH DECYZJI, KTÓRE NALEŻY PODJĄĆ PODCZAS FOTOGRAFOWANIA, JEST USTALENIE, ILE ŚWIATŁA POWINNO DOTRZEĆ DO MATERIAŁU ŚWIATŁOCZUŁEGO (CZYLI MATRYCY).





APARATKI KONIN  
warsztaty fotograficzne



CO WPŁYWA NA ILOŚĆ ŚWIATŁA,  
WPADAJĄCEGO NA MATRYCĘ?

WARSZTATY FOTOGRAFICZNE - APARATKI KONIN

# CO MA NA TO WPŁYW?

- ZA REGULACJĘ ILOŚCI ŚWIATEŁA WPUSZCZANEGO DO ŚRODKA APARATU ODPOWIADAJĄ DWIE ZMIENNE – CZAS OTWARCIA MIGAWKI I WIELKOŚĆ OTWORU PRZYŚŁONY.



## ŚWIATŁOMIERZ

POMIAR ŚWIATŁA MOŻNA DOKONAĆ ZA POMOCĄ URZĄDZENIA ZEWNĘTRZNEGO (RYS.), JEDNAK W WIĘKSZOŚCI PRZYPADKÓW UŻYWA SIĘ ŚWIATŁOMIERZA STANOWIĄCEGO INTEGRALNĄ CZĘŚĆ APARATU FOTOGRAFICZNEGO.

W STARSZYCH MODELACH LUSTRZANEK ŚWIATŁOMIERZ BYŁ UMIESZCZONY W ZEWNĘTRZNEJ CZĘŚCI OBUDOWY, W NOWSZYCH NATOMIAST STOSUJE SIĘ POMIAR:

TTL (ANG. THROUGH THE LENS).



# TTL (ANG. THROUGH THE LENS).

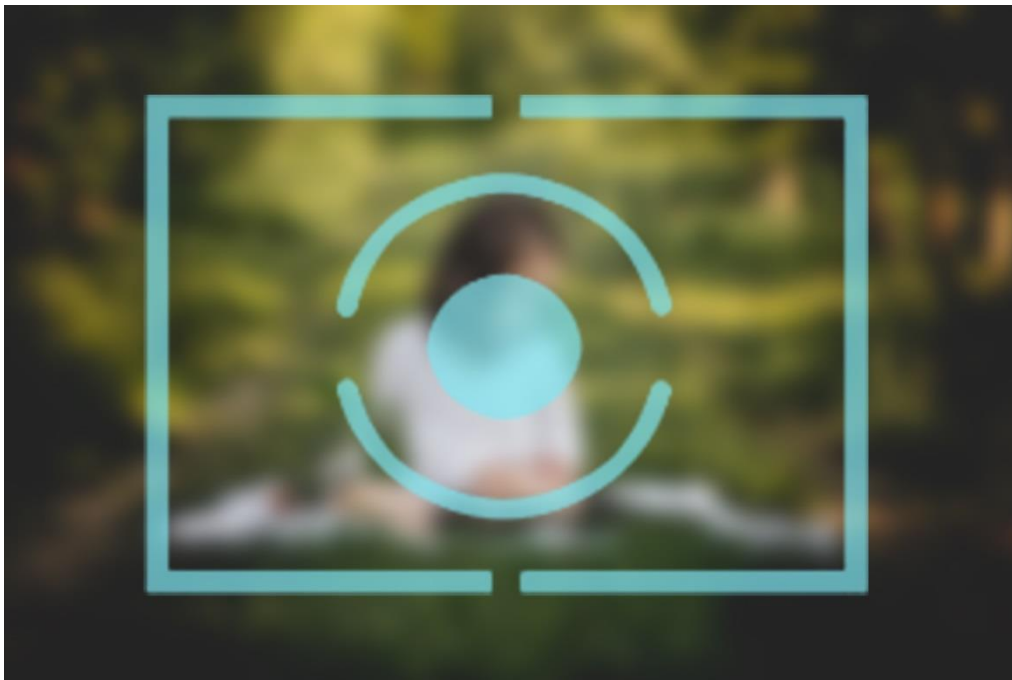
- OZNACZA TO, ŻE ŚWIATŁOMIERZ ZNAJDUJE SIĘ WEWNĄTRZ OBUDOWY I MIERZY ŚWIATŁO RZUTOWANE PRZEZ OBIEKTYW. W APARATACH KOMPAKTOWYCH ROLĘ ŚWIATŁOMIERZA PEŁNI NAJCZĘŚCIEJ TA SAMA MATRYCA, KTÓRA ODPOWIADA ZA REJESTRACJĘ ZDJĘĆ.



# POMIAR ŚWIATEŁA - RODZAJE

- MATRYCOWY
- CENTRALNIE WAŻONY
- PUNKTOWY

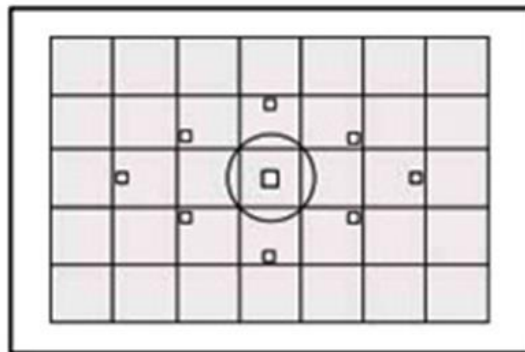
# MATRYCOWY





## POMIAR MATRYCOWY

– METODA BARDZO ZAAWANSOWANA, JEDNAK SPOTYKANA PRAKTYCZNIE W KAŻDYM WSPÓŁCZESNYM APARACIE FOTOGRAFICZNYM JAKO POMIAR UNIWERSALNY I AUTOMATYCZNY. METODA TA WYMAGA UŻYCIA MATRYCY CZUJNIKÓW (PUNKTÓW POMIAROWYCH), KTÓRE MIERZĄ JASNOŚĆ WIELU OBSZARÓW KADRU. DANE TE SĄ NASTĘPNIE ANALIZOWANE PRZEZ SKOMPLIKOWANY ALGORYTM W ELEKTRONICE APARATU, CZEGO EFEKTEM JEST USTALENIE PRZYPUSZCZALNYCH PARAMETRÓW EKSPOZYCJI. METODA TA, CHOĆIAŻ DOBRZE SPRAWDZA SIĘ W WIĘKSZOŚCI STANDARDOWYCH UJĘĆ, CZĘSTO JEDNAK PROWADZI DO USTALENIA BŁĘDNYCH WARTOŚCI, GDY ZOSTANIE ZMYLONA PRZEZ NIETYPOWY ROZKŁAD JASNOŚCI SCENY.





## INNE NAZWY POMIARU MATRYCOWEGO

NAZYWANY JEST TAKŻE: WIELOSEGMENTOWYM,  
EWALUACYJNYM LUB WIELOPUNKTOWYM.



# W SKRÓCIE:

- PODSTAWĄ MATRYCOWEGO POMIARU ŚWIATEŁA JEST PORÓWNANIE INFORMACJI O NATĘŻENIU ŚWIATEŁA W RÓŻNYCH CZĘŚCIACH KADRU.



- APARAT MIERZY JASNOŚĆ W WIELU PUNKTACH,  
 PORÓWNUJE ROZKŁAD JASNOŚCI Z WBUDOWANĄ BAZĄ  
 DANYCH I ZA POMOCĄ SKOMPLIKOWANYCH ALGORYTMÓW  
 OBLICZA, JAKA KOMBINACJA **CZASU I PRZYSEŁONY** DA  
 NAJLEPSZE REZULTATY DLA WYBRANEJ CZUŁOŚCI.



- APARAT TAK DOBIERZE PARAMETRY EKSPOZYCJI,  
ŻEBY ZDJĘCIE BYŁO RÓWNOMIERNIE  
NAŚWIETLONE – NIE MIAŁO PRZEPALONYCH  
ŚWIATEŁ I NIEDOŚWIETLONYCH CIENI.

# PLUSY I MINUSY

## PLUSY POM. MATRYCOWEGO

- DUŻYM PLUSEM TAKIEGO ROZWIĄZANIA JEST WYGODA, PONIEWAŻ W WIELU TYPOWYCH SYTUACJACH SYSTEM PORADZI SOBIE BEZ PROBLEMU, UMOŻLIWIĄJĄC FOTOGRAFUJĄCEMU SKUPIENIE SIĘ NA KADROWANIU I UCHWYCENIU CHWILI.

## MINUSY POM. MATRYCOWEGO

- MINUSEM JEST JEGO NIEPRZEWIDYWALNOŚĆ ORAZ BRAK BEZPOŚREDNIEGO WGLĄDU W MECHANIZM DZIAŁANIA. PONIEWAŻ APARAT ZA KAŻDYM RAZEM PORÓWNUJE FOTOGRAFOWANĄ SCENĘ ZE SWOJĄ BAZĄ DANYCH, NIGDY NIE MOŻEMY MIEĆ PEWNOŚCI, JAK SIĘ ZACHOWA.

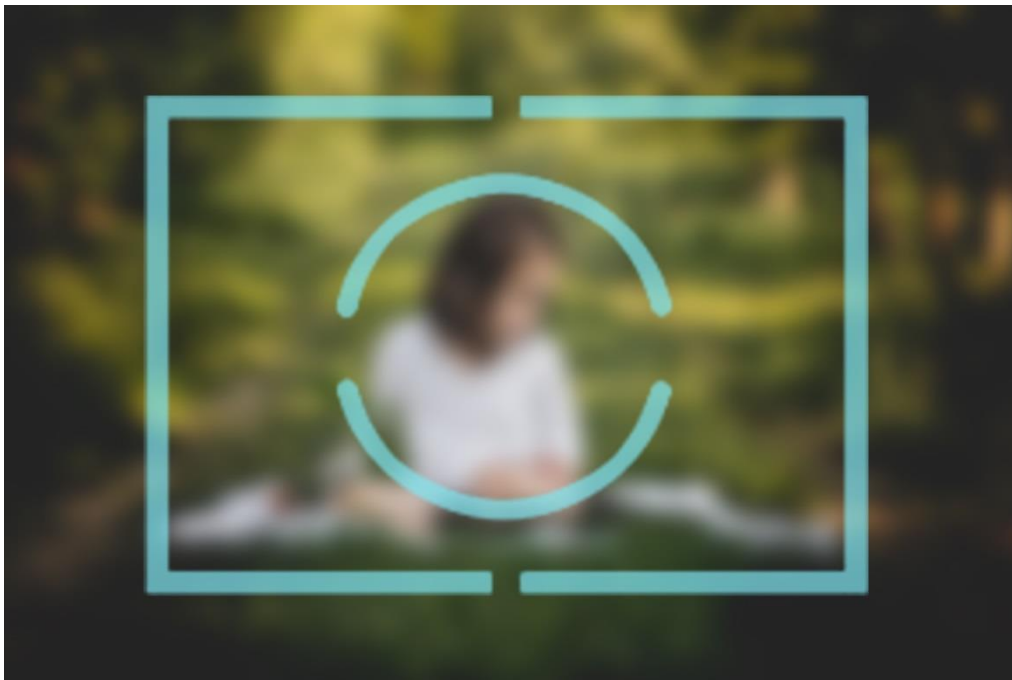
APARATKI KONIN

warsztaty fotograficzne



WARSZTATY FOTOGRAFICZNE - APARATKI KONIN

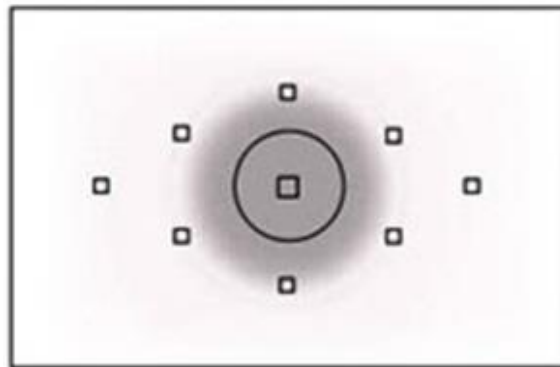
# CENTRALNIE WAŻONY





## POMIAR CENTRALNIE WAŻONY (SKONCENTROWANY)

– W TYM TRYBIE APARAT MIERZY JASNOŚĆ CAŁEGO KADRU, PRZY CZYM JEGO CENTRALNA CZĘŚĆ MA WIĘKSZE ZNACZENIE OD BRZEGÓW KADRU. DLA KAŻDEGO PUNKTU POMIAROWEGO, SYSTEM USTANAWIA INNY STOPIEŃ WPŁYWU NA CAŁOŚĆ POMIARU W ZALEŻNOŚCI OD JEGO ODLEGŁOŚCI OD CENTRUM. PROPORCJE POMIARU CENTRALNEGO MOGĄ SIĘ RÓŻNIĆ W ZALEŻNOŚCI OD MODELU (I PRODUCENTA) APARATU, CHOCIAŻ CZĘSTO SPOTYKANYM ROZKŁADEM WARTOŚCI JEST 60:40.



# W SKRÓCIE:

- PODCZAS OKREŚLANIA PRZEZ AUTOMAT NAJLEPSZEJ KOMBINACJI CZASU I PRZYŚLEDNY BRANA JEST POD UWAGĘ ILOŚĆ ŚWIATEŁA W POSZCZEGÓLNYCH CZĘŚCIACH KADRU, ALE IM DALEJ OD CENTRUM, TYM WARTOŚĆ ODCZYTU MA MNIEJSZE ZNACZENIE



# WSKAZÓWKA:

- CENTRALNA KOMPOZYCJA TO PRAWDZIWIY ŻYWIŁ POMPIARU CENTRALNIE WAŻONEGO

60:40

- W ZALEŻNOŚCI OD PRODUCENTA STOSUNEK CENTRUM DO OBRZEŻY KLATKI MOŻE BYĆ RÓŻNY; KIEDYŚ CZĘSTO STOSOWANYM ROZWIĄZANIEM BYŁO OK. 60 : 40
- ZNACZY TO, ŻE PRZY DOBIERANIU PARAMETRÓW EKSPOZYCJI JASNOŚĆ CENTRUM MA WAGĘ 60%, A BRZEGÓW – 40%

# PLUSY I MINUSY

## PLUSY POM. CENTR. WAŻONEGO

- ZALETĄ POMIARU CENTRALNIE WAŻONEGO JEST PRZEWIDYWALNOŚĆ REZULTATÓW. KIEDY JUŻ SIĘ Z NIM ZAZNAJOMIMY, Z ŁATWOŚCIĄ BĘDZIEMY POTRAFILI POWIEDZIEĆ, JAK SIĘ ZACHOWA W DANEJ SYTUACJI

## MINUSY POM. CENTR. WAŻONEGO

- TRYB CENTRALNIE WAŻONY NIE SPRAWDZA SIĘ NATOMIAST JAKO DOMYŚLNE USTAWIENIE DO ŁATWEGO I SZYBKIEGO „PSTRYKANIA”, CHYBA ŻE WSZYSTKIE NASZE ZDJĘCIA MAJĄ NAJWAŻNIEJSZY OBIEKT W CENTRUM KADRU.

APARATKI KONIN

warsztaty fotograficzne



WARSZTATY FOTOGRAFICZNE - APARATKI KONIN

APARATKI KONIN

warsztaty fotograficzne

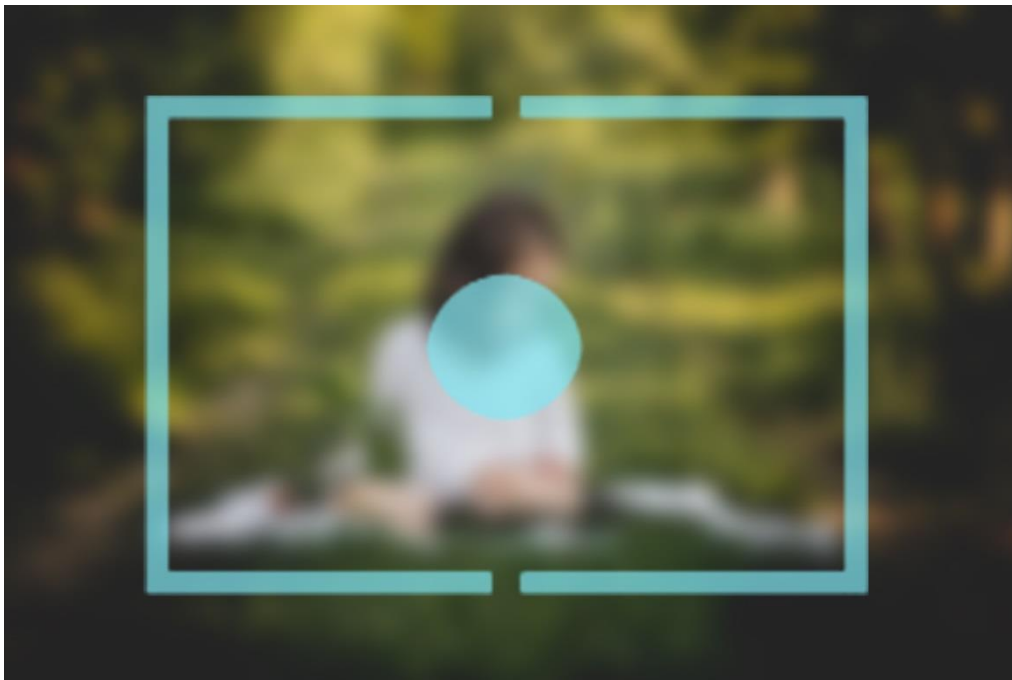
# PRZERWA



WARSZTATY FOTOGRAFICZNE - APARATKI KONIN

APARATKI KONIN  
warsztaty fotograficzne

# PUNKTOWY

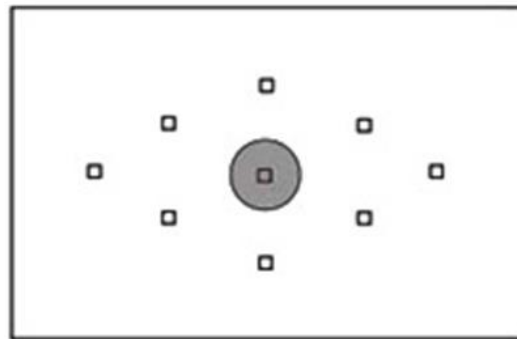


WARSZTATY FOTOGRAFICZNE - APARATKI KONIN



## POMIAR PUNKTOWY

– METODA TA MIERZY JASNOŚĆ ŚWIATEŁA ODBITEGO W JEDNYM, NIEWIELKIM PUNKCIE, KTÓRY, W ZALEŻNOŚCI OD APARATU, WYNOŚI NAJCZĘŚCIEJ OD JEDNEGO DO TRZECH PROCENT POWIERZCHNI KADRU I ZAZWYCZAJ USYTUOWANY JEST W JEGO ŚRODKU (CHOĆ NIE JEST TO REGUŁĄ). POMIAR TEN POZWALA NA ŚWIADOME DOBIERANIE PARAMETRÓW EKSPOZYCJI, GDYŻ TO OD FOTOGRAFA ZALEŻY DOBÓR REPREZENTATYWNEGO OBSZARU SCENY, W OPARCIU O KTÓRY USTALANA JEST WARTOŚĆ EKSPOZYCJI.



# W SKRÓCIE:

- DZIĘKI ZAWĘŻENIU POMIARU DO KILKU PROCENT JESTEŚMY W STANIE PRECYZYJNIE OKREŚLIĆ NATĘŻENIE ŚWIATEŁA W NAJBARDZIEJ NAS INTERESUJĄCYM MIEJSCU ZDJĘCIA I DOBRAĆ PARAMETRY EKSPOZYCJI TAK, BY OSIĄGNAĆ POŻĄDANY EFEKT.





- POMIAROWI PUNKTOWEMU NIESTRASZNE JEST ANI KONTRASTOWE OŚWIETLENIE (CHOĆBY PODCZAS FOTOGRAFOWANIA POD ŚWIATEŁO), ANI SILNE ŹRÓDŁA ŚWIATEŁA, KTÓRE MOGĘBY ZMYLIĆ TRYB MATRYCOWY CZY CENTRALNIE WAŻONY.

# PLUSY I MINUSY

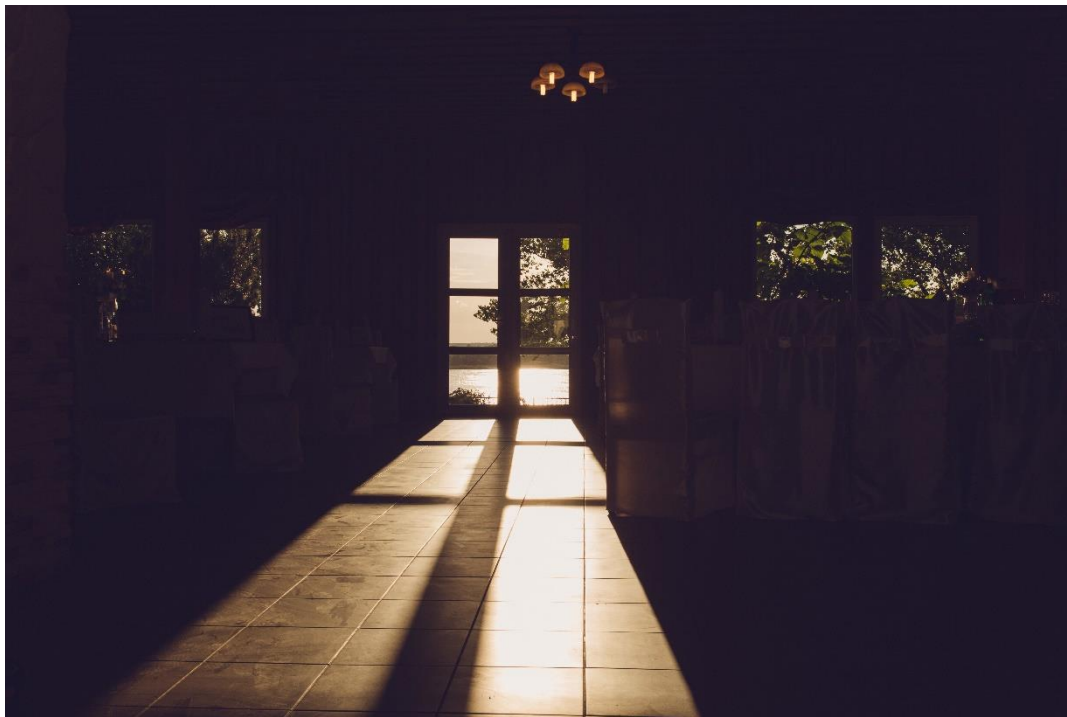
- ZALETY PUNKTOWEGO POMIARU ŚWIATEŁA SĄ JEDNOCZEŚNIE JEGO WADAMI. POMIAR Z NIEWIELKIEGO WYCINKA KADRU NIE BIERZE POD UWAGĘ TEGO, CO SIĘ DZIEJE W RESZCIE ZDJĘCIA, CZĘSTO NIE MNIEJ WAŻNEJ NIŻ GŁÓWNY MOTYW. ŁATWO WTEDY O ZDJĘCIE NIEDOŚWIETLONE LUB PRZEŚWIETLONE, PONIEWAŻ ODCZYT Z GŁÓWNEGO OBIEKTU ZDOMINUJE CAŁE ZDJĘCIE.



- DLATEGO TEN TRYB JEST ZALECANY OSOBOM, KTÓRE FOTOGRAFUJĄ JUŻ W PEŁNI ŚWIADOMIE I MOGĄ CELOWO DĄŻYĆ DO „NIEPRAWIDŁOWEGO” NAŚWIETLENIA ZDJĘCIA.

APARATKI KONIN

warsztaty fotograficzne



WARSZTATY FOTOGRAFICZNE - APARATKI KONIN

APARATKI KONIN

warsztaty fotograficzne



WARSZTATY FOTOGRAFICZNE - APARATKI KONIN

APARATKI KONIN

warsztaty fotograficzne



WARSZTATY FOTOGRAFICZNE - APARATKI KONIN

# PODSUMOWANIE

- JAK WIDAĆ, KAŻDY Z RODZAJÓW POMIARU ŚWIATEŁA MA SWOJE ZASTOSOWANIE I SPRAWDZA SIĘ W INNEJ SYTUACJI: **MATRYCOWY** POZWALA NA ŁATWE I W MIARĘ BEZPIECZNE FOTOGRAFOWANIE, **CENTRALNIE WAŻONY** DAJE WIĘKSZĄ KONTROLĘ UŻYTKOWNIKOWI, A **PUNKTOWY** JEST PRZEZNACZONY DO ZADAŃ SPECJALNYCH.
- PAMIĘTAJMY – JEŚLI NIE JESTEŚMY ZADOWOLENI Z REZULTATÓW, TO NIE ŚWIATŁOMIERZ SIĘ POMYLIŁ, LECZ FOTOGRAF, KTÓRY Z NIEGO KORZYSTAŁ 😊

# PYTANIA I ODPOWIEDZI...

...CZYLI APARATY W DŁOŃ I SPRAWDZAMY!



# ZASADA NR 9



## SELFIE - WYKORZYSTUJ LUSTRA

APARATKI KONIN

warsztaty fotograficzne



WARSZTATY FOTOGRAFICZNE - APARATKI KONIN

APARATKI KONIN

warsztaty fotograficzne



WARSZTATY FOTOGRAFICZNE - APARATKI KONIN

APARATKI KONIN

warsztaty fotograficzne



WARSZTATY FOTOGRAFICZNE - APARATKI KONIN

# ZASADA NR 10



IM MNIEJ, TYM WIĘCEJ

# ZASADA NR 10



IM MNIEJ, TYM WIĘCEJ

APARATKI KONIN

warsztaty fotograficzne



WARSZTATY FOTOGRAFICZNE - APARATKI KONIN

APARATKI KONIN

warsztaty fotograficzne



WARSZTATY FOTOGRAFICZNE - APARATKI KONIN



APARATKI KONIN

warsztaty fotograficzne



WARSZTATY FOTOGRAFICZNE - APARATKI KONIN

# ZASADA NR 11



POZWÓL NA ZMIANĘ STYLIZACJI

APARATKI KONIN

warsztaty fotograficzne



WARSZTATY FOTOGRAFICZNE - APARATKI KONIN

APARATKI KONIN

warsztaty fotograficzne



WARSZTATY FOTOGRAFICZNE - APARATKI KONIN

# ZASADA NR 12



## ZMIENIAJ PERSPEKTYWĘ

APARATKI KONIN

warsztaty fotograficzne



WARSZTATY FOTOGRAFICZNE - APARATKI KONIN

APARATKI KONIN

warsztaty fotograficzne



WARSZTATY FOTOGRAFICZNE - APARATKI KONIN



APARATKI KONIN  
warsztaty fotograficzne



TO SAMO, INACZEJ

WARSZTATY FOTOGRAFICZNE - APARATKI KONIN



APARATKI KONIN

warsztaty fotograficzne



WARSZTATY FOTOGRAFICZNE - APARATKI KONIN

APARATKI KONIN

warsztaty fotograficzne



WARSZTATY FOTOGRAFICZNE - APARATKI KONIN

# ZADANIE DOMOWE

- TRYPTYK:

WYKONAJ 3 UJĘCIA, KTÓRE WSPÓLNIE BĘDĄ  
STANOWIŁY ZE SOBĄ CAŁOŚĆ.

## WSKAZÓWKI DO ZADANIA DOMOWEGO:

- NIECH UJĘCIA OPOWIADAJĄ JAKĄŚ HISTORIĘ,
  - ZMIENIAJCIE PERSPEKTYWY,
- PAMIĘTAJCIE O DETALACH, ZADBAJCIE O SZCZEGÓŁY!,
- MOŻE WARTO POSZUKAĆ 1 ELEMENTU, KTÓRY POŁĄCZY KADRY,
  - MOŻE KOLOR, MOŻE ELEMENT...
  - PUŚCIE WODZE WYOBRAŹNI 😊
  - PAMIĘTAJCIE O SPÓJNOŚCI,
- KADRUJCIE WĄSKO LUB SZEROKO – TO TEŻ ZMIANA...

APARATKI KONIN

warsztaty fotograficzne



WARSZTATY FOTOGRAFICZNE - APARATKI KONIN

APARATKI KONIN

warsztaty fotograficzne



WARSZTATY FOTOGRAFICZNE - APARATKI KONIN

APARATKI KONIN

warsztaty fotograficzne



WARSZTATY FOTOGRAFICZNE - APARATKI KONIN

APARATKI KONIN

warsztaty fotograficzne



WARSZTATY FOTOGRAFICZNE - APARATKI KONIN



APARATKI KONIN

warsztaty fotograficzne



WARSZTATY FOTOGRAFICZNE - APARATKI KONIN



APARATKI KONIN

warsztaty fotograficzne



KONIEC!

WARSZTATY FOTOGRAFICZNE - APARATKI KONIN

